

Was sehe ich denn da?



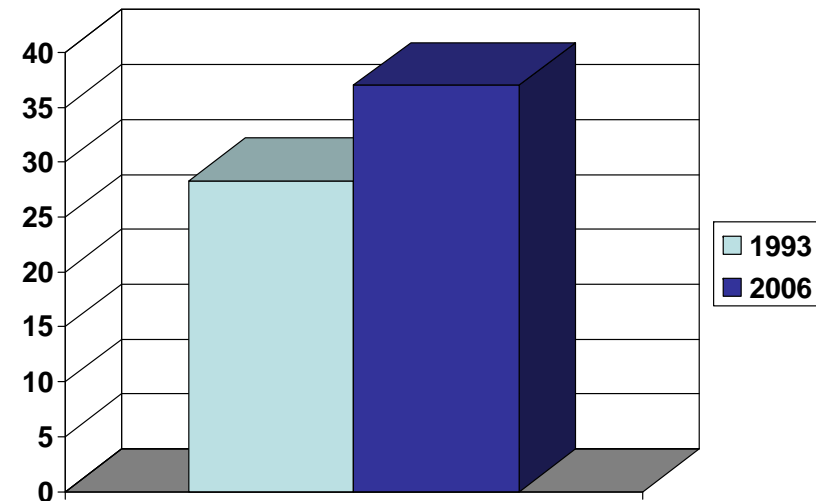
1993 – 2006

Rückblick des BKA

Verhinderte Einbrüche durch Sicherungstechnik



Bei Wohnungseinbruch ist der Versuchsanteil aber von 28,3% (1993) auf 37,0 % gestiegen, wohl Folge einer verbesserten Sicherung der Wohnungen.

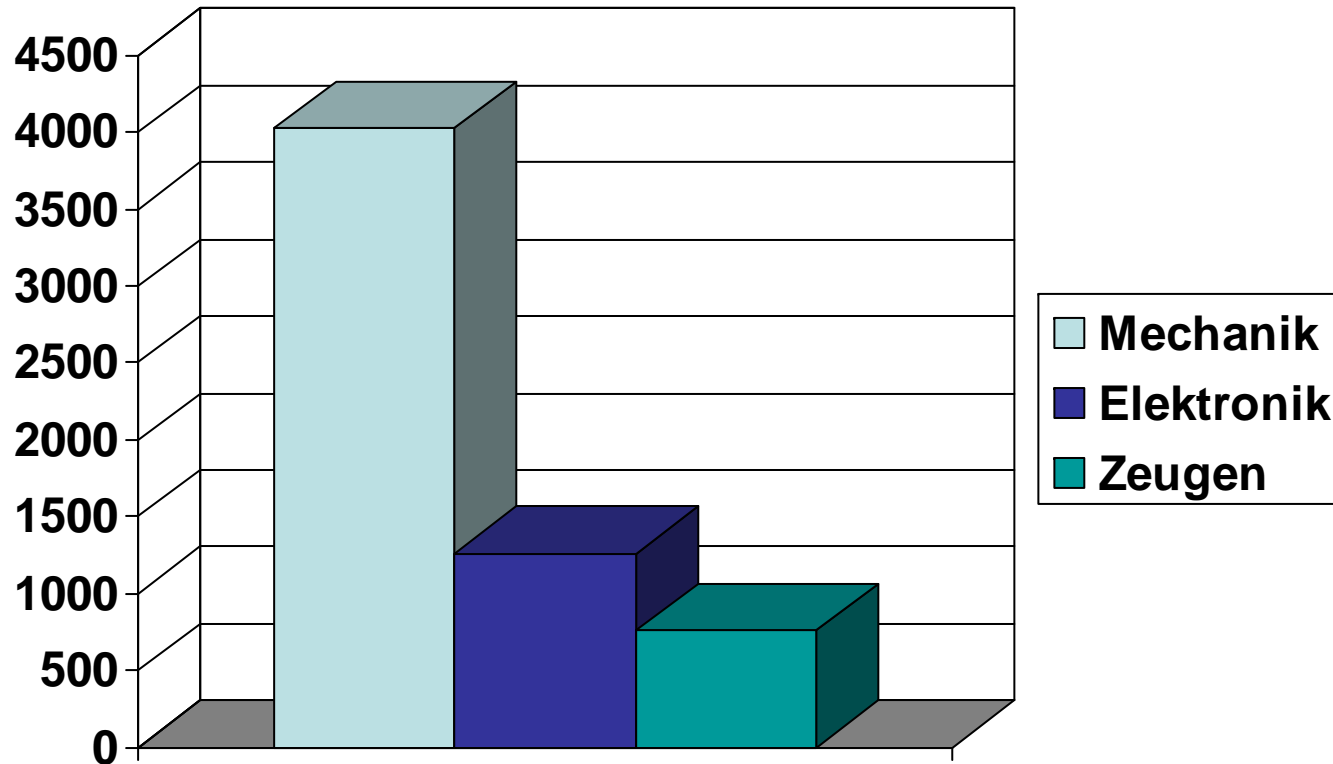


Zu beachten ist dabei aber das besonders große Dunkelfeld nicht angezeigter Diebstahlversuche.

1999 - 2004

Fünfjahresrückblick in Bayern

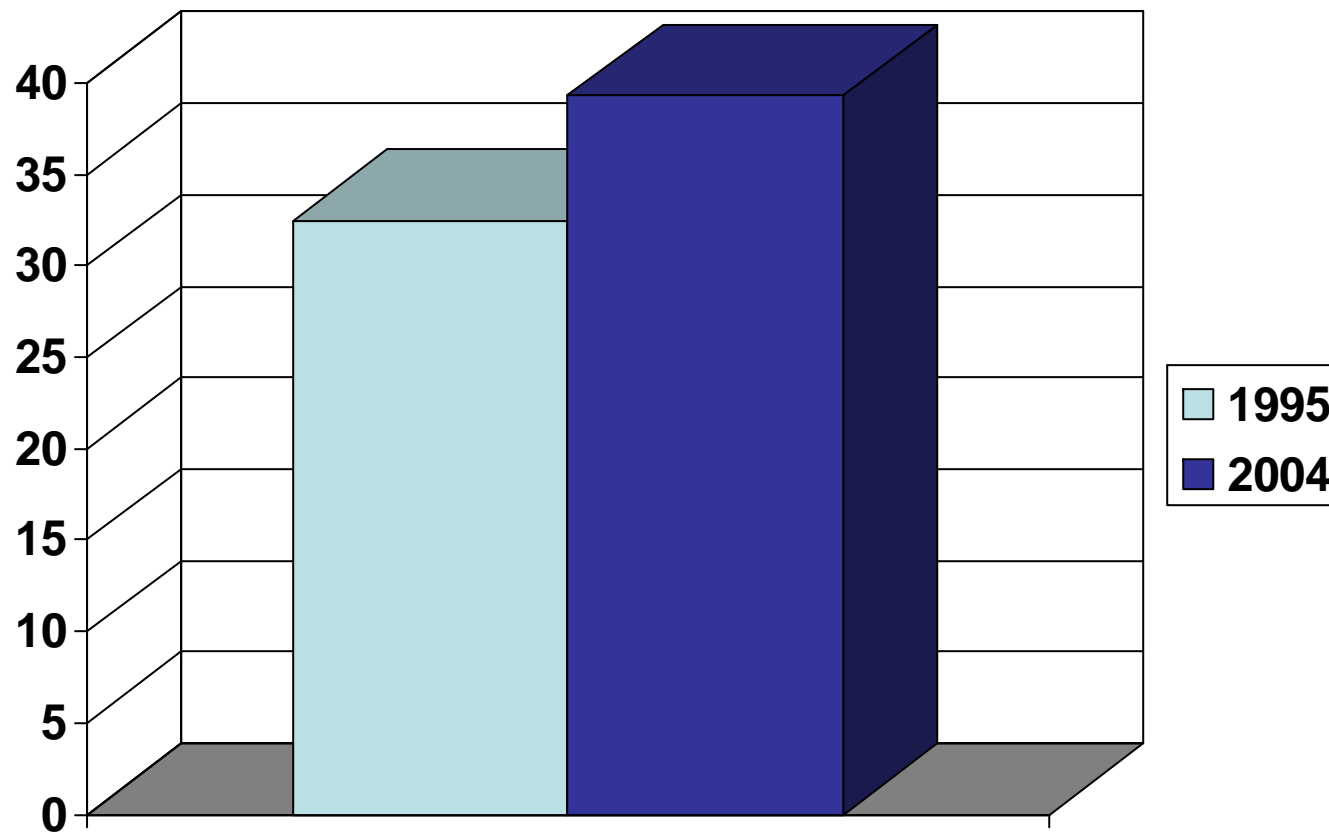
Verhinderte Einbrüche durch Sicherungstechnik



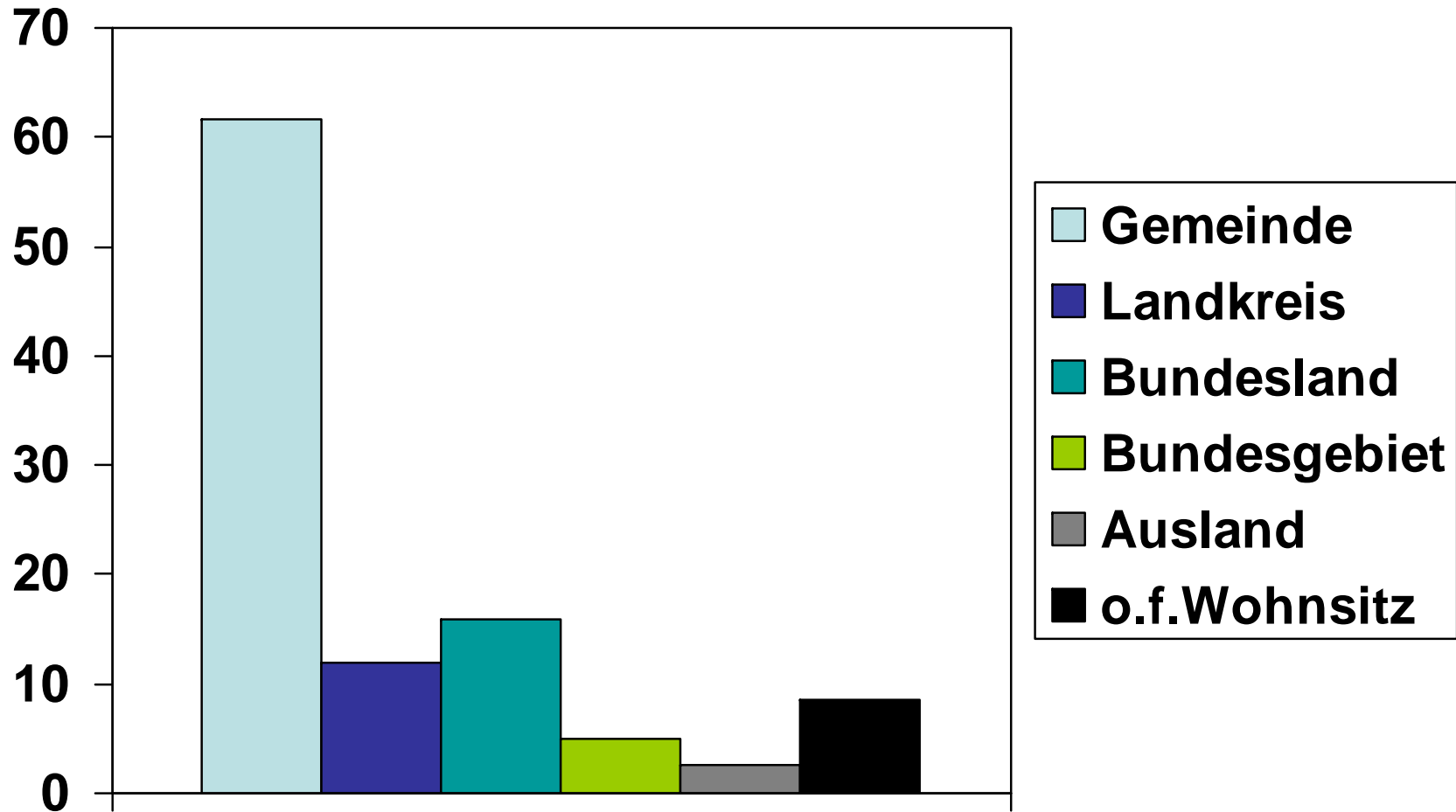
1995 - 2004

Zehnjahresrückblick in Bayern

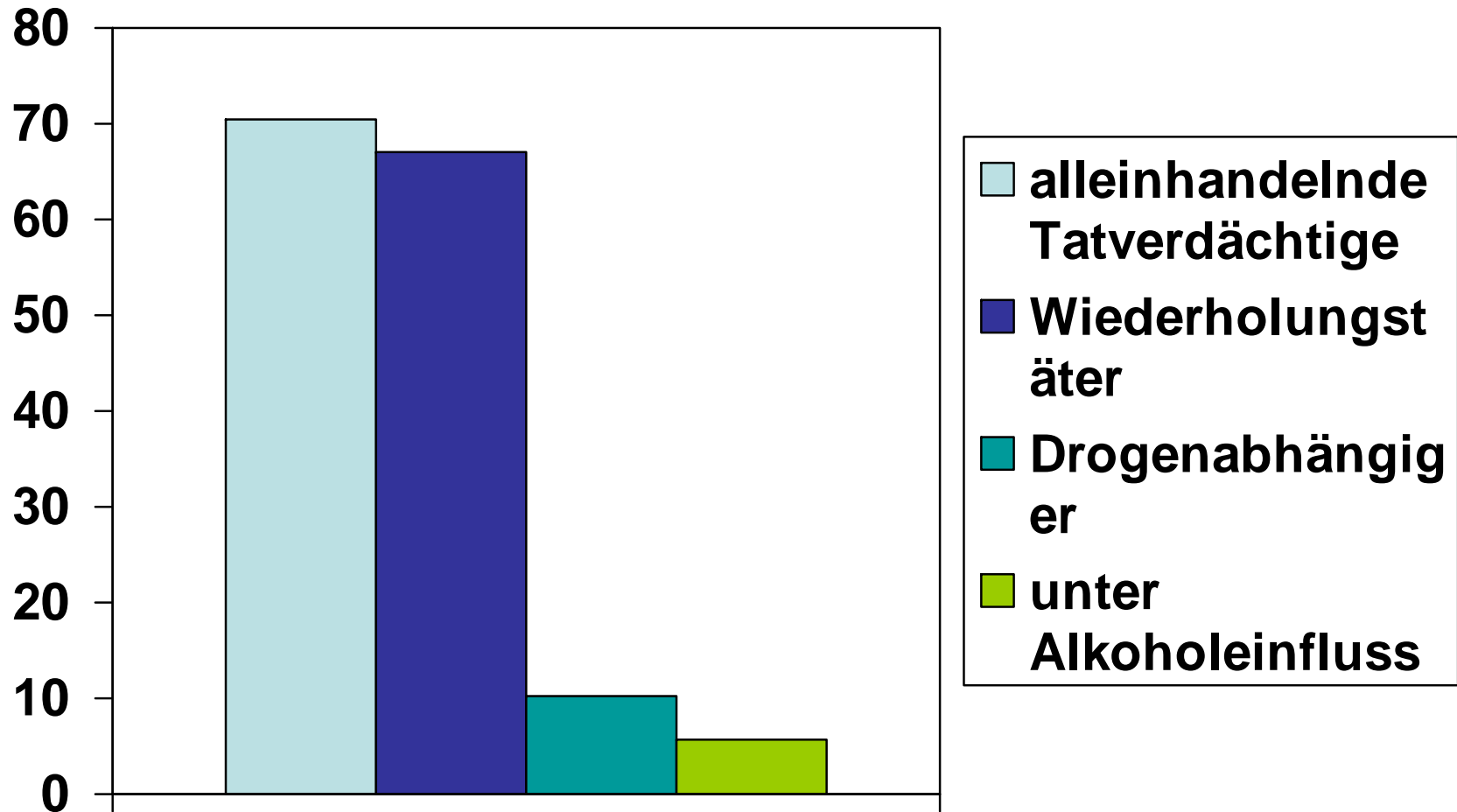
Versuchte Wohnungseinbrüche



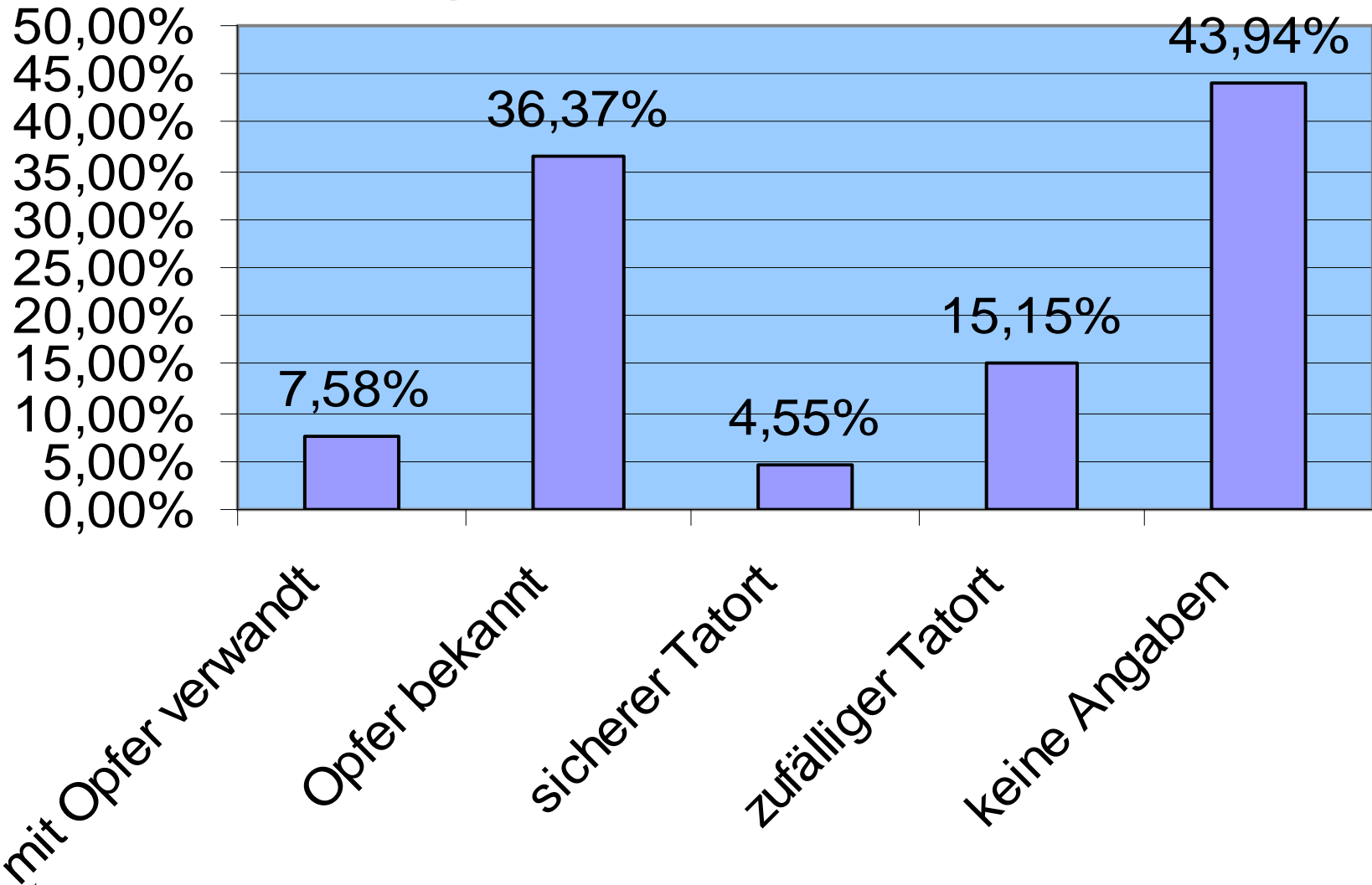
Wohnsitz der Tatverdächtigen



Aufgeklärte Wohnungseinbrüche 2006



Gebäude ausgesucht weil.....



Quelle: S+S report

Gebäudeeinbrüche Gesamt

☒ 2007 Gewerbebereich

(Banken und Sparkassen, Büros, Gaststätten, Automaten
Kioske, Geschäfte, Schaufenster sowie Baustellen) **246.101**
+ ?

☒ 2007 Privatbereich

(Wohnräume sowie Keller, Böden
und Waschküchen) **180.552**

☒ **2007 Gesamt** **ca. 426.653**

- Entwicklung Privat-

Diebstahl *ohne* erschwerende Umstände

(Wohnungen, Boden-, Keller und Waschküchen) **63.084**

Diebstahl *unter* erschwerenden Umständen

(Wohnungen, Boden-, Keller und Waschküchen) **180.552**

Diebstahl insgesamt

243.636

- Entwicklung -

Gebäudeeinbrüche im Privatbereich

Wohnräume sowie Keller, Böden und Waschküchen

☒ 1964	42.758
☒ 1970	75.439
☒ 1980	151.397
☒ 1990	196.364
☒ 2000	231.684
☒ 2007	180.552

Entwicklung der Wohnungseinbrüche

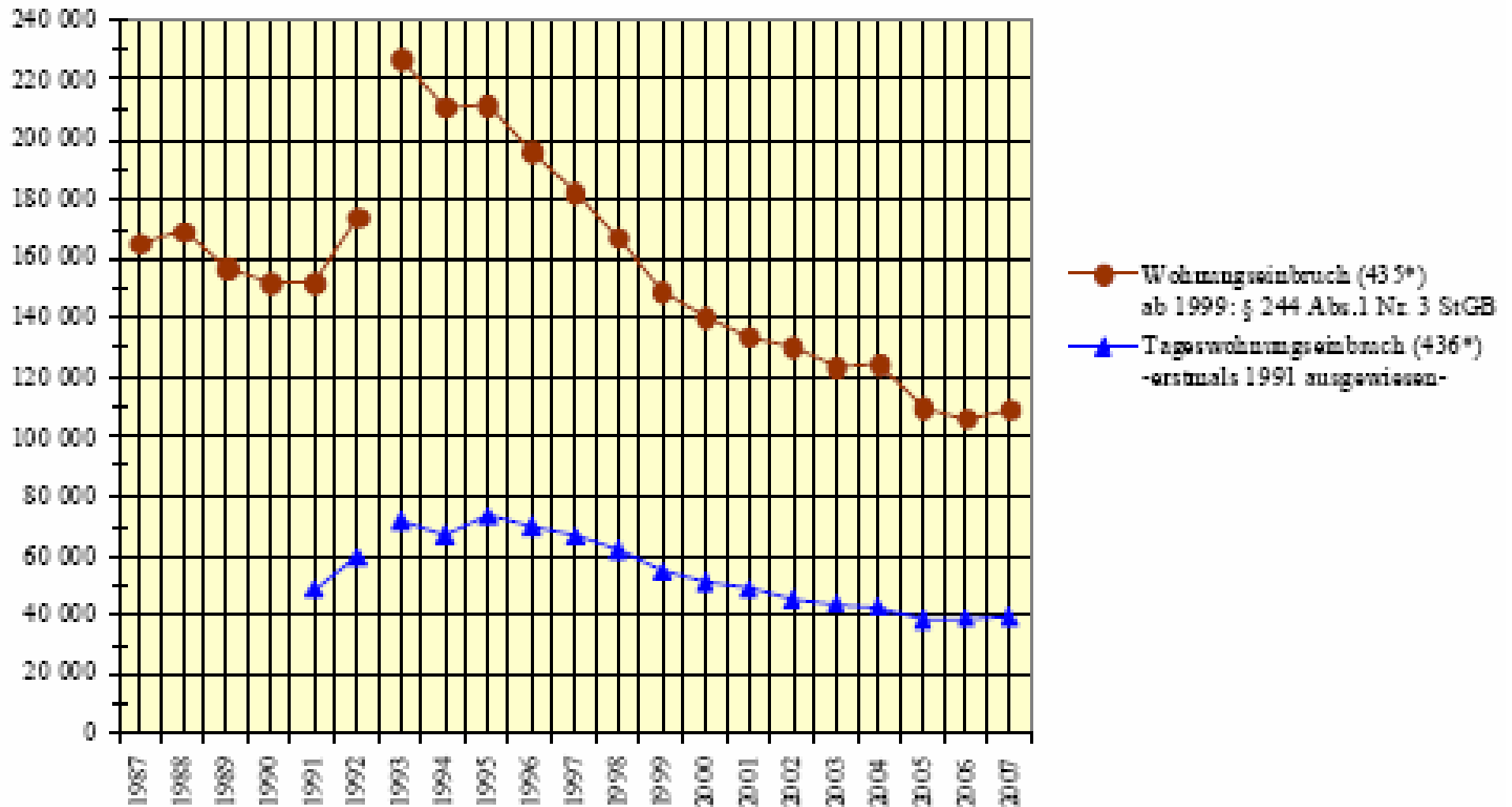
☒ 1964	32.270
☒ 1970	55.908
☒ 1980	99.133
☒ 1990	151.974
☒ 2000	140.015
☒ 2003	123.280
☒ 2005	109.736
☒ 2006	106.107
☒ 2007	109.128

- Entwicklung -

Diebstahl in/aus Boden-, Kellerräumen und Waschküchen

☒ 1964	10.488
☒ 1970	19.531
☒ 1980	52.264
☒ 1990	44.390
☒ 2000	91.665
☒ 2007	71.424

Entwicklung der Wohnungseinbrüche



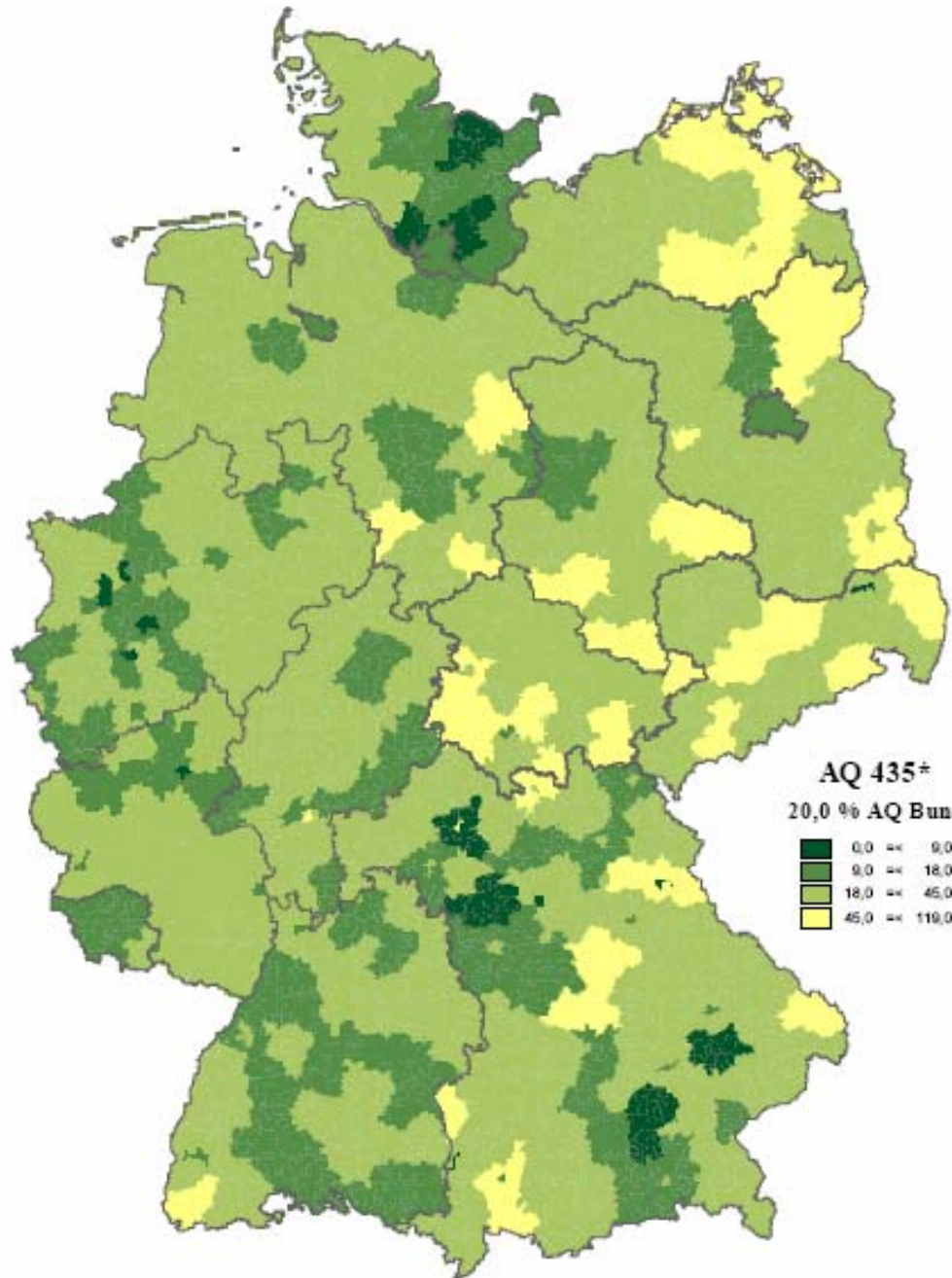
Entwicklung der Aufklärungsquote

Wohnräume Privat

☒ 1964	40,0 %
☒ 1970	33,8 %
☒ 1980	27,0 %
☒ 1990	16,2%
☒ 2000	17,7%
☒ 2007	20,0 %

Aufklärungsquoten

2007

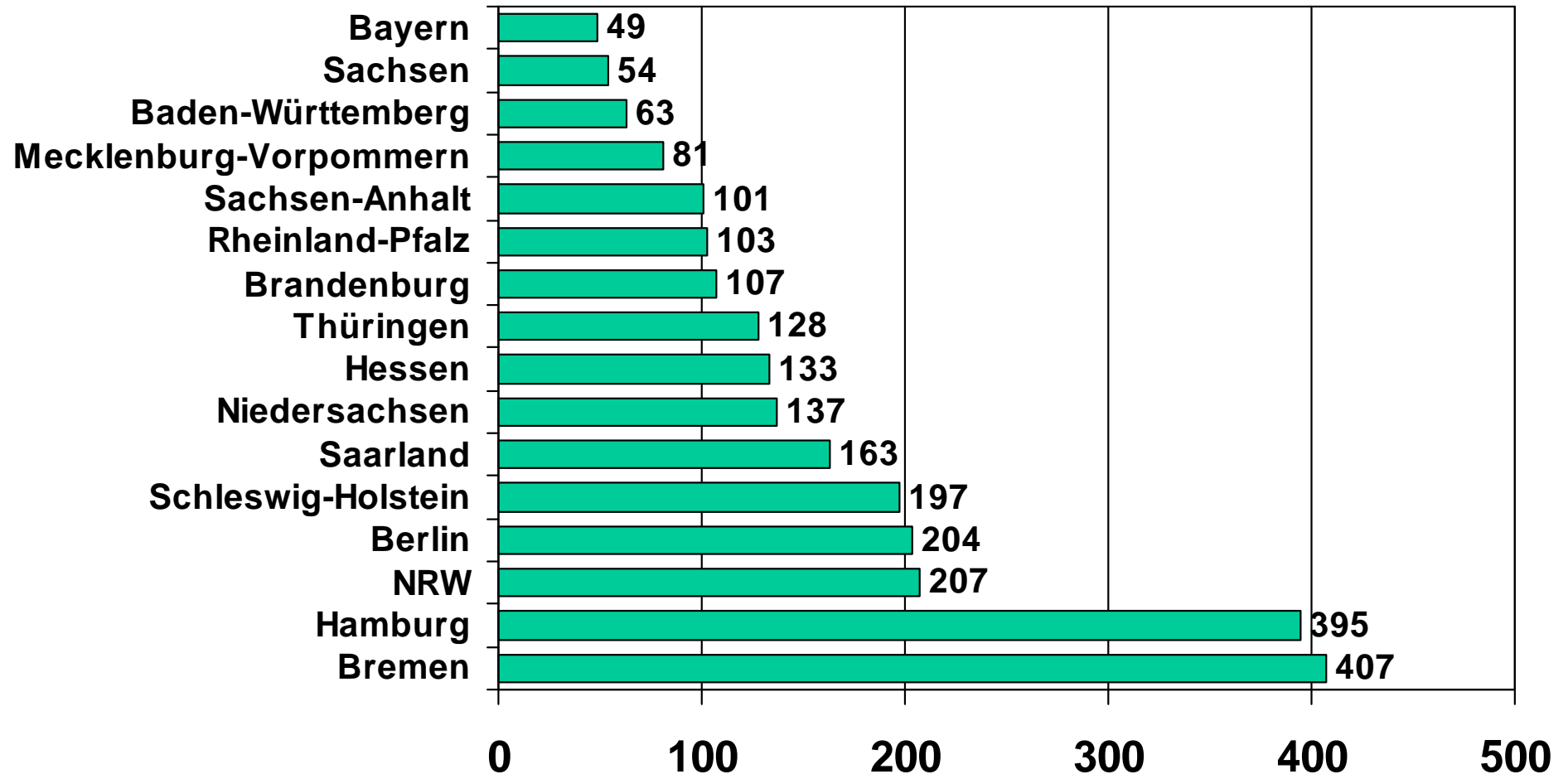


Tatortverteilung im Bundesgebiet

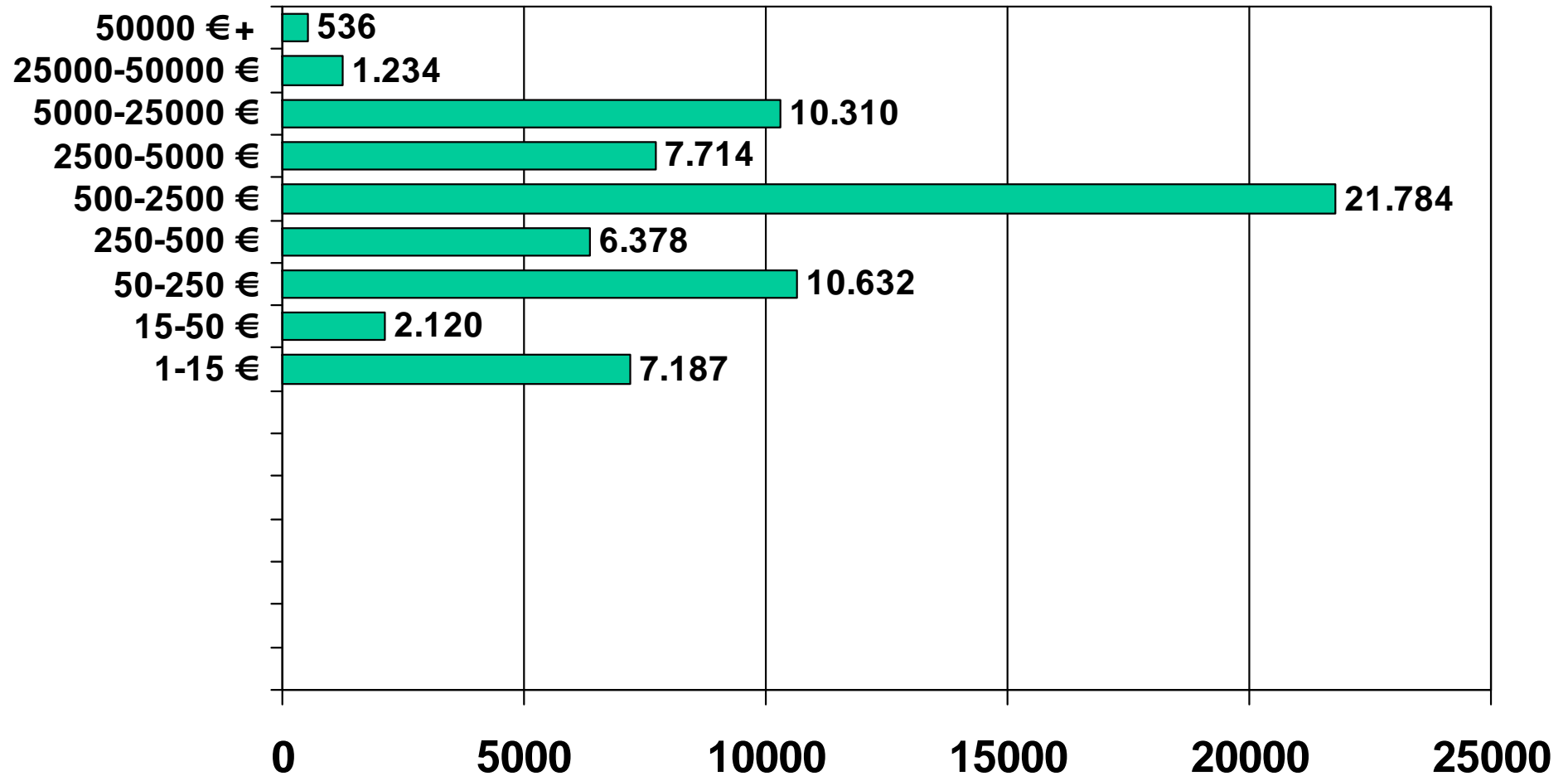
Privater Wohnungseinbruch 2007

Erfaßte Fälle insgesamt	:	109.128
davon Versuche	:	37,8 %
Städte bis 20 T EW	:	22,9 %
Städte bis 100 T EW	:	27,2 %
Städte bis 500 T EW	:	19,7 %
Städte > 500 T EW	:	30,1 %

Häufigkeitszahlen in Ländern 2007

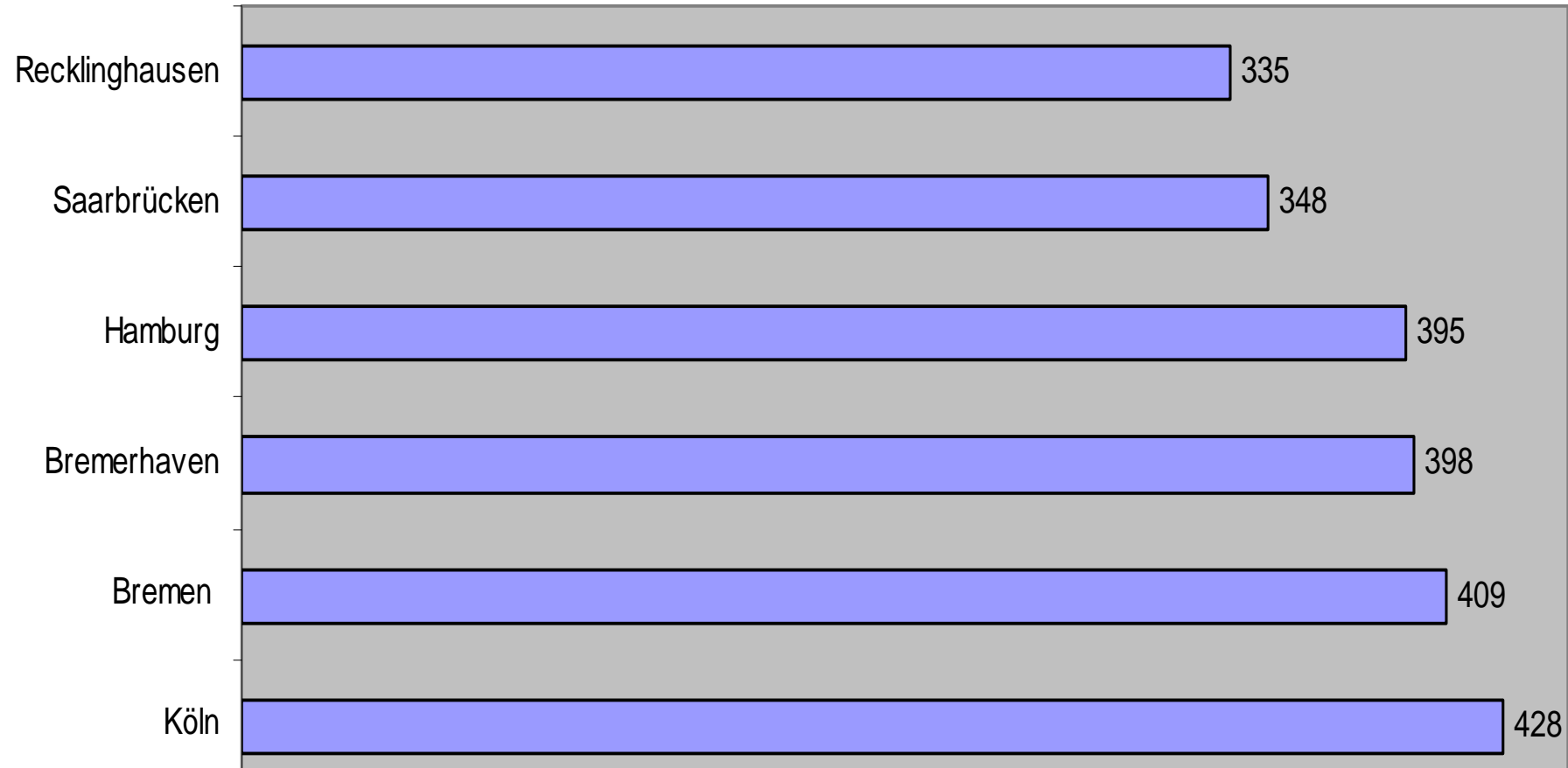


Schadensklassen in Euro 2007



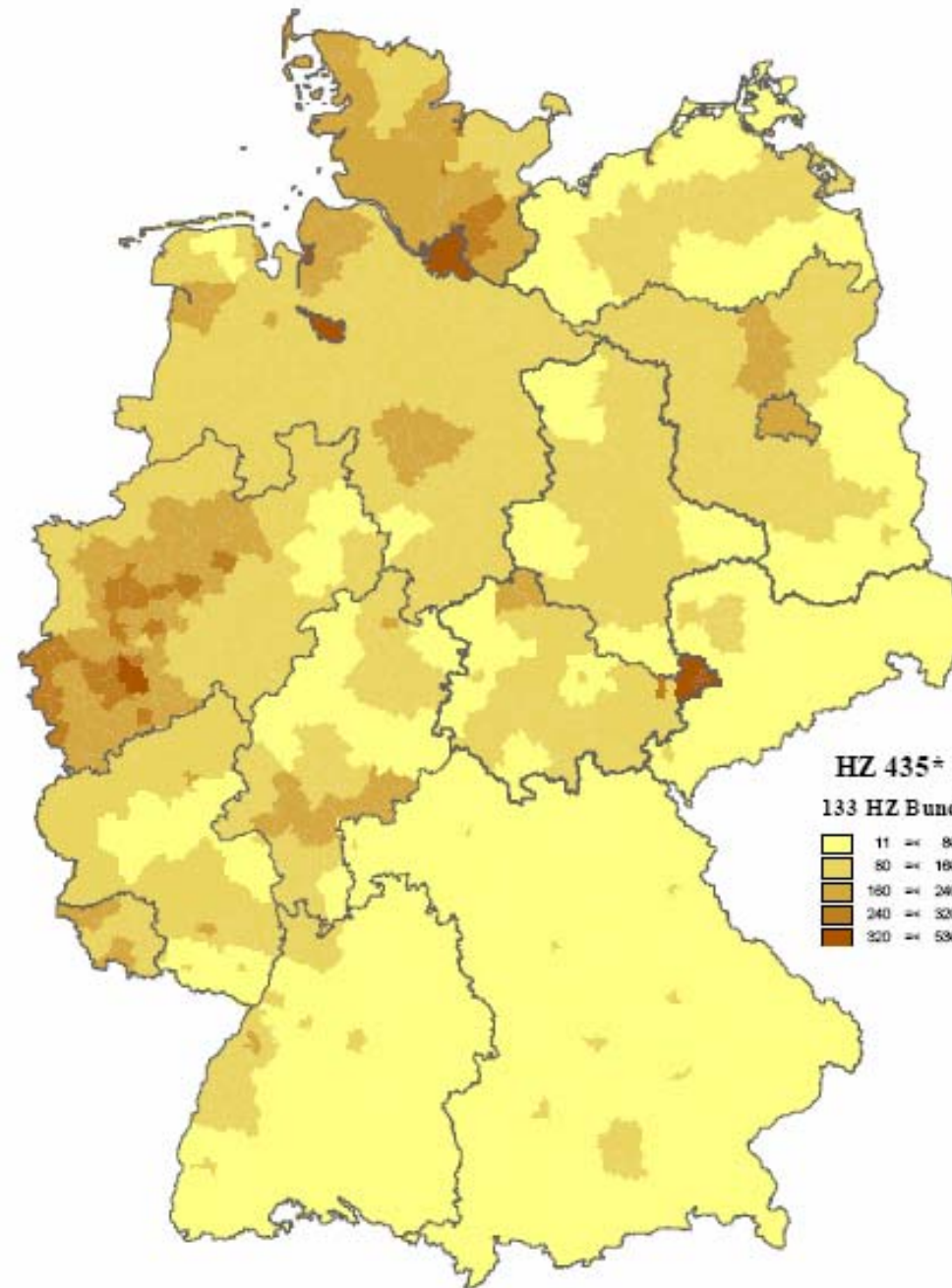
294,6 Millionen Euro bei Wohnräumen!

Häufigkeitszahlen in Großstädten 2007



Häufigkeitszahlen

2007



Tatverdächtige 2007

Gesamt	18407
Männlich	15622
Weiblich	2785
Nichtdeutsche Tatverdächtige	3752 (20,4%)

Tatverdächtige 2007 (aufgeklärte Fälle)

Alleinhandelnd	12124
Wiederholungstäter	16456
Drogenabhängiger	3357
Tatverdächtiger unter Alkoholeinfluss	1170
Schusswaffe mitgeführt	180

Tatverdächtige 2007 - Wohnsitz

Tatortgemeinde	18335 (62,4%)
Im Landkreis der Tatortgemeinde	3823 (13,0%)
Im Bundesland	5386 (18,3%)
Im übrigen Bundesgebiet	1525 (5,2%)
Außerhalb des Bundesgebietes	354 (1,2%)
Ohne festen Wohnsitz	1711 (5,8%)